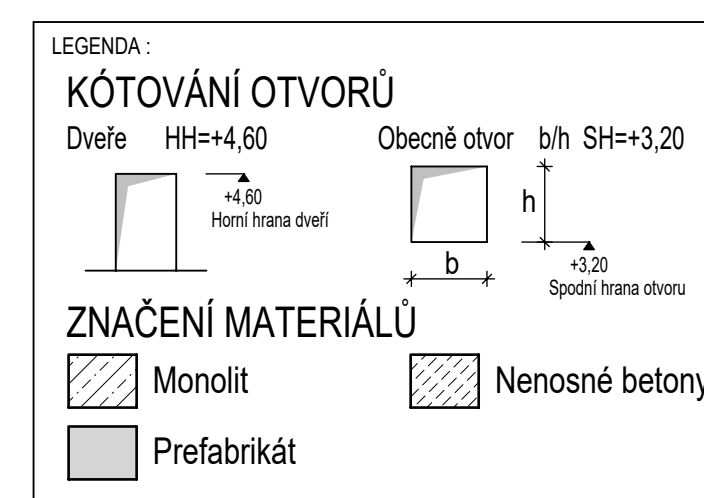
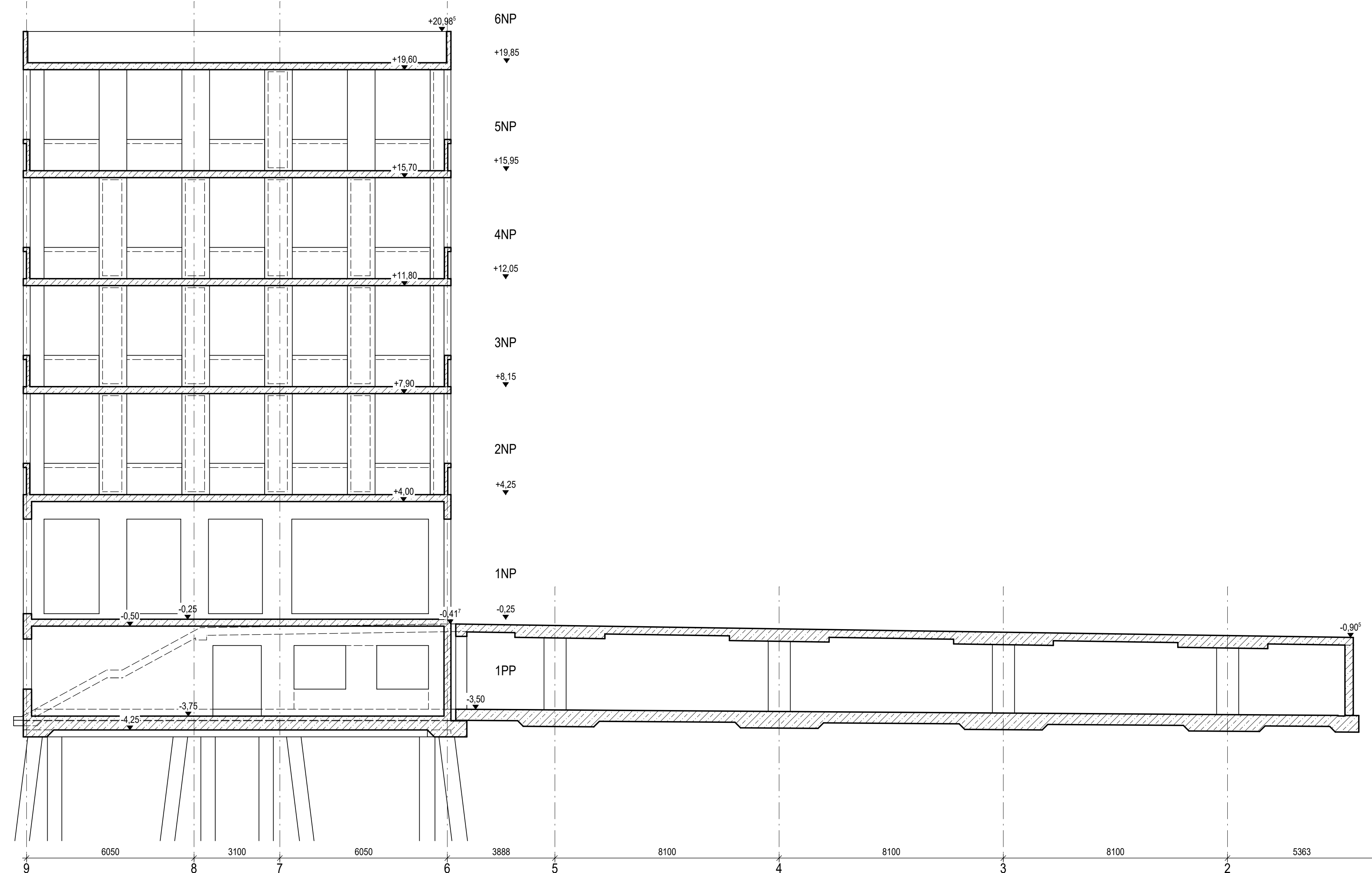
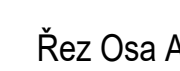


## STŘECHA



±0,000 =	175,800
Souřadný systém:	JTSK
Výškový systém:	BpV

KOOPERACE VE SPEC. PROFESI			VIN Consult s.r.o.
D.1.2 - STAVEBNÉ KONSTRUKČNÍ ČÁST			Jeseníkova 763/68, Praha 4
ZOOP. INŽENÝR PROJEKTU	VEDOUČÍ PROJEKTU	VYPRACOVAL	Číslo zakázky: 52915-1.1
Ing. Michal Švoboda	Ing. Vladimír Vančík, CSc.	Ing. Martin Biler	tel.: 241 104 010
			e-mail: vin@vinconsult.cz

AUTOR:	VEDOUÍCÍ PROJEKTU:	VYPRACOVAL:	KONTROLA:
prof. Ing. arch. Petr Pešák	Ing. arch. David Vahala		
STAVEBNÍK: UNIVERZITA JANA EVANGELISTY PURKYNĚ V ÚSTÍ NAD LABEM Katedra architektury, 270 00 Ústí nad Labem e-mail: jana.evangelisty@upl.cz		MÍSTO STAVBY: Kampus UJEP Přeloučova 1 400 96 Ústí nad Labem	

NÁZEV ZAKÁZKY:  
CENTRUM PŘÍRODOVĚDNÝCH A TECHNICKÝCH OBORŮ (CPTO)  
IČ. Z. EDS: 133021W0002203  
STUPEŇ PROJEKTOVÉ DOKUMENTACE:  
DOKUMENTACE PRO PROVEDENÍ STAVBY

OBJEKT: SOUBOR OBJEKTŮ
ČÁST - PROFESE: D.12 - STAVEBNÉ KONSTRUKČNÍ ČÁST
DOKUMENT - VÝKRES: <b>PŘÍČNÉ ŘEZY</b>